

№

Федеральное государственное унитарное предприятие
«Российский государственный центр инвентаризации и учета объектов недвижимости -
Федеральное БТИ»

(полное наименование ОТИ - организация технического учета и технической инвентаризации объектов капитального строительства)

Крымское городское отделение филиала ФГУП "Ростехинвентаризация - Федеральное БТИ" по
Краснодарскому краю

(наименование обособленного подразделения ОТИ)

ТЕХНИЧЕСКИЙ ПАСПОРТ

На _____ здание

(вид объекта учета)

Баня-сауна

(наименование объекта учета)

Адрес (местоположение) объекта учета:

Субъект Российской Федерации	Краснодарский край	
Район		
Муниципальное образование	тип	
	наименование	
Населенный пункт	тип	город
	наименование	Крымск
Улица (проспект, переулок и т.д.)	тип	улица
	наименование	Лагерная
Номер дома	142	
Номер корпуса		
Номер строения		
Литера	Б	
Иное описание местоположения		

Инд. № 2013

Штамп органа государственного технического учета о внесении сведений
в Единый государственный реестр объектов капитального строительства (ЕГРОКС)

Наименование учетного органа	
Инвентарный номер	
Кадастровый номер	
Дата внесения сведений в ЕГРОКС	



Паспорт составлен по состоянию на « 13 » марта 20 12 года

Руководитель (уполномоченное лицо) ОТИ _____

(Handwritten signature)
(подпись)

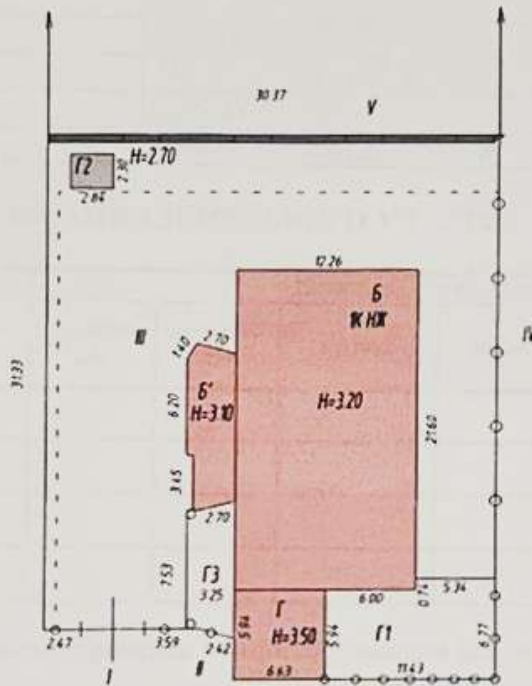
(Журавлева Н.В.)

(Фамилия И О)

Ситуационный план



соседний участок гаражи



улица Лагерная 142



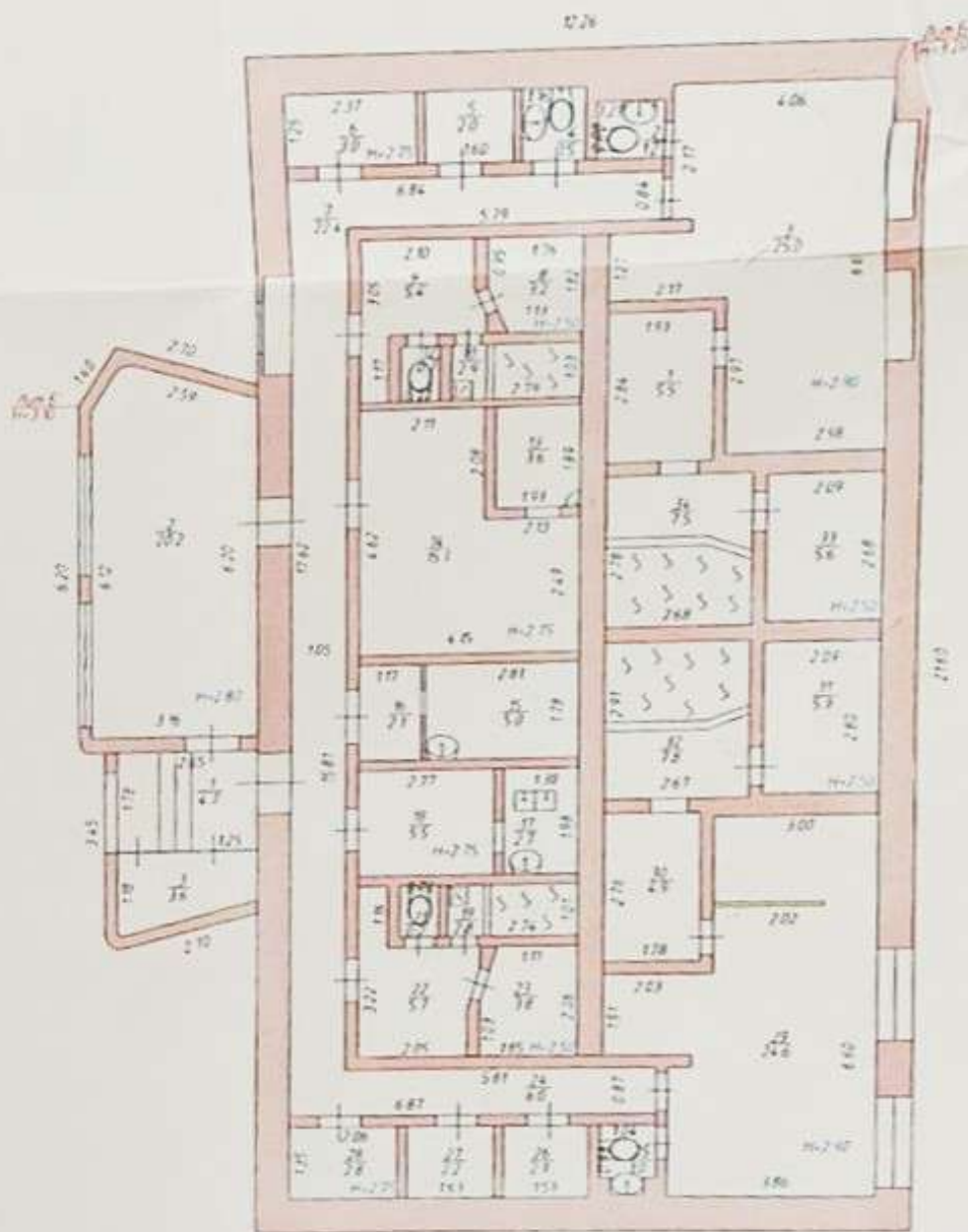
ФГУП "Ростехинвентаризация - Федеральное БТИ" по Краснодарскому краю

Ситуационный план

Обязанность	Фамилия И.О.	Подпись	Дата	г.Крымск ул.Лагерная 142	Лист	
Нач. отдела	Жирабледа НВ	<i>[Signature]</i>	20.02.13		Листов	
Проверил	Топольская Т.В.	<i>[Signature]</i>			Масштаб	1:500
Исполнитель	Сергиенко К.Ю.	<i>[Signature]</i>				

Позижный план строения

1 этаж



Федеральный центр информационных систем и информационной безопасности				г. Крым	
Федеральная служба безопасности Российской Федерации				ул. Лазаряк №2	
Позижный план строения				Лист	1/1
Владельца	Заказчик	Дизайнер	Дата	Лист	
Исполнитель	Генеральный директор	Инженер	2014	№	

На нежилые и жилые строения, имеющие встроенные нежилые помещения

Экспликация № 1

К поэтажному плану строения, расположенного в городе (поселке) г. Крымск по ул.(пер.) ул. Лагерная д. 142

Литера по плану	Этажи (начиная с 1-го этажа и кончая мезонином)	Номер помещения(квартиры, торгового складского и т.п.)	Номер по плану строения комнаты, коридора и т.п.	Назначение частей помещения: жилая комната, канцелярское помещение, классная комната, кухня, коридор и т.п.	Формула подсчета площади по внутреннему обмеру	Площадь по внутреннему обмеру в кв. м., в том числе предназначенная под помещения						Итого по квартире, этажу, строению	Высота помещений по внутреннему обмеру
						Бытового обслуживания							
						основная	вспомогательная	основная	вспомогательная	основная	вспомогательная		
Б	1	1	1	Душевая	1.93*2.84	5.5						5.5	2.90
			2	Туалет	1.21*0.98		1.2					1.2	2.75
			3	комната отдыха	4.06*2.41+ +2.97*2.98+ +1.27*5.15- -0.24*0.60	25.0						25.0	2.90
			4	Туалет	1.16*1.25		1.5					1.5	2.75
			5	Службное помещение	1.60*1.25		2.0					2.0	2.75
			6	Службное помещение	2.37*1.25		3.0					3.0	2.75
			7	Коридор	15.81*1.05+ +6.84*0.84		22.4					22.4	2.75
			8	Парная	3.20	3.2						3.2	2.50
			9	комната отдыха	5.40	5.4						5.4	2.50
			10	Бассейн	1.03*2.79	2.9						2.9	2.75

		12	Туалет	1 03*0 72		0 7				0 7	2 50
		13	Подсобное помещение	1 53*1 89		3 6				3 6	2 50
		14	комната отдыха	2 13*2 49+ +4 62*2 11	15 1					15 1	2 75
		15	Кухня	2 81*1 78		5 0				5 0	2 75
		16	Службное помещение	1 17*1 78		2 1				2 1	2 75
		17	Службное помещение	1 38*1 98		2 7				2 7	2 75
		18	Комната	2 77*1 98		5 5				5 5	2 75
		19	Бассейн	2 74*1 01	2 8					2 8	2 50
		21	Туалет	0 74*1 01		0 7				0 7	2 50
		22	комната отдыха	5 70	5 7					5 7	2 50
		23	Парная	3 80	3 8					3 8	2 50
		24	Коридор	6 87*0 87		6 0				6 0	2 75
		25	Туалет	1 04*0 99		1 0				1 0	2 75
		26	электрощитовая	1 59*1 35		2 1				2 1	2 75
		27	Подсобное помещение	1 63*1 35		2 2				2 2	2 75
		28	Подсобное помещение	1 35*2 06		2 8				2 8	2 75
		29	комната отдыха	24 60	24 6					24 6	2 50
		30	Душевая	1 78*2 76		4 9				4 9	2 50
		31	Парная	2 80*2 09		5 9				5 9	2 50

		32	Бассейн	2.91*2.67	7.8					7.8	2.50
		33	Парная	2.68*2.09	5.6					5.6	2.50
		34	Бассейн	2.78*2.68	7.5					7.5	2.50
Б		1	Открытая веранда	2.65*1.78		4.7				4.7	2.80
		2	Летний бар	20.20		20.2				20.2	2.80
		3	Подсобное помещение	3.60		3.6				3.6	2.80
			Итого по помещению:								
				1		125.7	93.0			218.7	
			Итого по:								
			1-му этажу			125.7	93.0			218.7	
			Итого по								
			зданию			125.7	93.0			218.7	

VI. Описание конструктивных элементов здания и определение износа

Литера Б Год постройки 1980 Число этажей 1
 Группа капитальности 1 Вид внутренней отделки Простая

№№ п.п.	Наименование конструктивных элементов	Описание конструктивных элементов (материал, конструкция, отделка и пр.)	Техническое состояние (осадки, трещины, гниль и т.п.)	Удельный вес по таблице		Удельный вес конст. элем. с поправкой	Износ %	Процент износа к строению	Тек. изм.		
				5	6				10	11	
1	Фундамент	каменный, гл. зал. до 1м	массовые трещины	11	1	11	45	4.95			
2	а. Стены и их наружная отделка	кирпичные, т.с. 0.20 в 2.5 кирп.	трещины, частичное разрушение кладки	26	1	26	45	11.7			
	б. Перегородки	кирпичные	хорошее				0	0			
3	Перекрытия	чердачные	железобетонное	трещины	8	1	8	40	3.2		
		междуэтажные									
		подвальные									
4	Крыша	шиферная по деревянной обрешетке	отколы, трещины, ослабление крепления	6	1	6	45	2.7			
5	Полы	дощатые, плитка, линолеум	истертость в ходовых местах	7	1	7	40	2.8			
6	Проемы	Оконные	деревянные	оконные переплеты разошлись	7	1	7	40	2.8		
		Дверные	деревянные	полотна осели, неплотный притвор							
7	Внутренняя отделка	вагонка, Кафель	хорошее	12	1	12	40	4.8			
8	Сан. и электротех. устройства	отопление	АГВ и др.	хорошее	15.2		15.2	30	4.56		
		водопровод	центральный	ржавчина труб							
		канализация	центральная	ослабление крепления сан.тех. приборов							
		электроосвещение	да	потеря эластичности проводки							
		радио									
		телефон									
		телевидение									
		ванны									
		горячее водоснабжение									
		лифты									
9	Разные работы						0	0			

Итого 100 x 92 x 38

% износа, приведенный к 100 по формуле: $\frac{\text{процент износа (гр. 9)} \times 100}{\text{удельный вес (гр. 7)}} = \frac{38 \times 100}{92} = 41\%$

удельный вес (гр. 7) 92

Литера	Наименование строений и пристроек	№ сборника	№ таблицы	Измеритель	Стоимость измерителя по таблице	Удельный вес	на газоснабжение	на климатический район					Стоимость изм. с поправками	Количество объем - куб. м площадь - кв. м	Восстановит. стоим. в руб.	% износа	Действит. стоим. в руб.
1	2	3	4	5	6	7	8	9	10	11	12	13	14	15	16	17	18
Б	Баня-сауна	28	119 а	м3	25.6	0.92	1.01 4	0.94					22.45	847	1901 5	41	1121 9
Б	Пристройка	28	119 а	м3	25.6	0.93		0.94					22.38	134	2999	30	2099
															2201 4		1331 8

XI. Техническое описание служебных пристроек

Наименование конструктивных элементов	Навес	Удельный вес по таблице	Ценностный коэффициент	Уд. вес после применения	Уборная	Удельный вес по таблице	Ценностный коэффициент	Уд. вес после применения	Навес	Удельный вес по таблице	Ценностный коэффициент	Уд. вес после применения
	литера Г1				литера Г2				литера Г3			
Фундамент	металлические столбы	4	1	4	бетонный	10	1	10	металлические столбы	4	1	4
Стены и перегородки	3 ст. металлические	32	1	32	блоки	33	1	33		20		
Перекрытия					железобетонное	12	1	12				
Крыша	металлическая	49	1	49	шифер	18	1	18	оцинкованное железо	60	1	60
Полы	земляные	7	1	7	бетонные	13	1	13	бетонные	10	1	10
Проемы						3						
Отделочные работы		3			оштукатурено	3				1		
Электроосвещение		2				3				2		
Прочие работы		3				5				3		
	Итого	100	X	92	Итого	100	X	86	Итого	100	X	74

Наименование конструктивных элементов	литера	Удельный вес по таблице	Ценностный коэффициент	Уд. вес после применения	литера	Удельный вес по таблице	Ценностный коэффициент	Уд. вес после применения	литера	Удельный вес по таблице	Ценностный коэффициент	Уд. вес после применения
Фундамент												
Стены и перегородки												
Перекрытия												
Крыша												
Полы												
Проемы												
Отделочные работы												
Электроосвещение												
Прочие работы												
	Итого	100	X		Итого	100	X		Итого	100	X	

XII. Исчисление стоимости служебных пристроек

Литера	Наименование построек	Поправки к стоимости (коэфф.) на											Стоимость изм. с поправками	Количество объем - куб.м площадь - кв.м	Восстановит. стоим. в руб.	% износа	Действит. стоим. в руб.
		№ сборника	№ таблицы	Измеритель	Стоимость измерителя по таблице	Удельный вес	на климатический район	На отклонение от группы капитальности	на отсутствие электричества	на отсутствие стен							
1	2	3	4	5	6	7	8	9	10	11	12	13	14	15	16		

Г1	Котел	28	157 а	М2	12.1	0.92	0.94				10.46	72.9	763	45	420
Г2	Утеплена	28	169 а	М3	36	0.86	0.94	1.25	0.85		30.92	18	557	30	390
Г3	Котел	28	157 в	М2	8.5	0.74	0.94			0.8	4.72	27.2	128	40	77
													1448		887

