

Иркутская область

ОБЩЕСТВО С ОГРАНИЧЕННОЙ ОТВЕТСТВЕННОСТЬЮ

ВостСибЭкспертиза

ООО "ВостСибЭкспертиза"

ТЕХНИЧЕСКИЙ ПАСПОРТ*

Тип объекта учета	Здание
Назначение объекта	нежилое
Наименование объекта	Гараж

Местоположение (адрес) объекта недвижимости

Субъект Российской Федерации	Иркутская область	
Район		
Муниципальное образование	тип	город
	наименование	Иркутск
Административный район города	наименование	
Населенный пункт	тип	
	наименование	
Улица (проспект, переулок и т.д.)	тип	мкр.
	наименование	Юбилейный
Номер дома		
Номер корпуса		
Номер строения		
Номер помещения (квартиры)		
Литера (здания)	А	
Иное описание местоположения	Иркутская область, г.Иркутск, мкр.Юбилейный, кооператив владельцев гаражей - овощехранилищ №5-а, гараж №38	

Паспорт составлен по состоянию на

29 марта 2018г.

дата обследования объекта

Паспорт выдан

Генеральный директор
ООО "ВостСибЭкспертиза"



Ефремова К.С.

I. Регистрация права собственности
(реестровый № _____)

Фонд _____ нежилой

Дата записи	Полное наименование учреждения, предприятия или организации	Документы, устанавливающие право собственности, с указанием кем, когда и за каким номером выданы	Долевое участие при общей собственности	Подпись лица, свидетельствующего о правильности записи

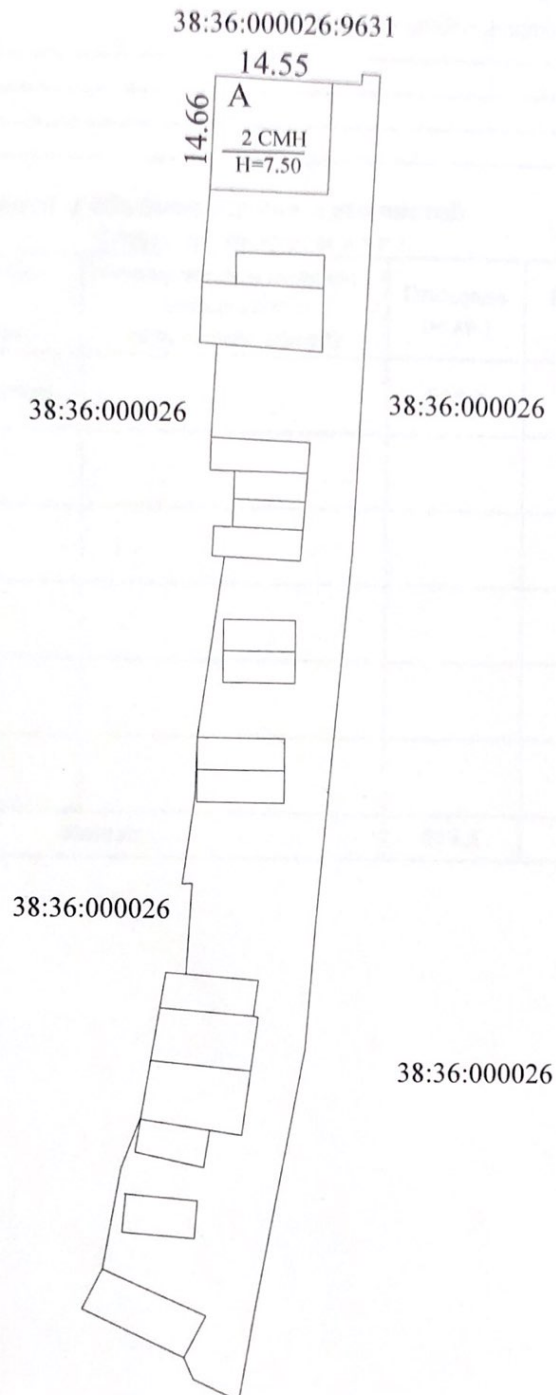
II. Экспликация земельного участка _____ кв.м.

Площадь участка			Незастроенная площадь		
по документам	фактически	застроенная	замощенная	озелененная	прочая
		213,3			

III. Благоустройство здания _____ 370,8 кв.м.

водоснабжение	канализация	Отопление					Централизованное горячее водоснабж.	Ванны			Газо снабжение		Электроснабжение	Лифты шт.		вентиляция
		от ТЭЦ	от групповой квартальной	от собственной котельной	от АГБ	печное		электро отопление	с центральным горячим водоснабжением	с газовыми колонками	с дровяными колонками	централизованное		жидким газом	пассажирские	
				370,8									370,8			

Ситуационный план
 Земельный участок, расположенный по адресу:
 Иркутская обл., город Иркутск, мкр. Юбилейный, кооператив владельцев
 гаражей - овощехранилищ №5а, гараж №38.



Ситуационный план

Условное обознач	Наименование				Лист	Листов	Масштаб
	строения деревянные	Проверил	Ефремова К.С.		1	1	1:500
	строения кирпичные						
А 16Ж 3.18	литера, материал стен жилоб-нежилоб, высота	Чертил	Машукова Е.В.		общество с ограниченной ответственностью "ВостСибЭкспертиза" 2018 г.		
	забор деревянный	Дата	29.03.2018				
	забор сетка рабица						

VI. Описание конструктивных элементов здания и определения износа

Литера А Год постройки 2017 Кол-во надземных этажей 2
 Год реконструкции 2017 Кол-во подземных этажей 0
 Группа капитальности III Вид внутренней отделки простая

№	Наименование конструктивных элементов	Описание конструктивных элементов (материал, конструкция, отделка и прочее)	Техническое состояние (осадки, трещины, гниль и т.п.)	Уд. вес по таблице	Поправка к удельному	Удельный вес конст. элем. с поправкой	Износ в %	% износа к стр.гр.7Х8	Тек.изм.		
									износ в %		
1	2	3	4	5	6	7	8	9	10	11	
1	Фундаменты и земляные работы	бетонный	удовлетворительное	10	1	10	20	2,0			
2	стены	а. надземные и их наружная отделка	удовлетворительное	21	1	21	20	4,2			
		б. внутренние перегородки									
3	Перекрытия	Чердачные	удовлетворительное	25	1	25	20	5,0			
		Междуэтажные									
		Надподвальные									
4	Крыша	металлическая	удовлетворительное	7	1	7	20	1,4			
5	Полы	бетонные	удовлетворительное	10	1	10	20	2,0			
6	проемы	Оконные	удовлетворительное	8	1	8	20	1,6			
		Дверные									металлические
7	Внутренняя отделка	обшивка	удовлетворительное	4	1	4	20	0,8			
8	Сан. и электротехнические работы	Отопление	удовлетворительное	14	1	14	20	2,8			
		Водопровод									
		Канализация									
		Горячее водоснабжение									
		Ванны									
		Электроосвещение									есть
		Радио									
		Телефон									
		Вентиляция									
Сигнализация											
9	Разные работы	отмостки	удовлетворительное	1	1	1	20	0,2			
Итого				100		100	20,0				

Процент износа приведенных к 100 по формуле

$$\frac{\text{процент износа (гр.11)} \times 100}{\text{удельный вес (гр.7)}} = 20 \%$$

II. Техническое описание пристроек и других частей здания

Наименование конструктивных элементов	Литер.	Удельный вес по таблице	Поправки	Удельный вес с погр	Литер.	Удельный вес по таблице	Поправки	Удельный вес с погр
Фундаменты								
Стены и перегородки								
Перекрытия								
Крыша								
Полы								
Проемы								
Отделочные материалы								
Электроосвещение								
Прочие работы								
Итого		100	X	0		100	x	0

III. Исчисление восстановительной стоимости здания и его частей

Наименование здания и его частей	№ сборника	№ таблицы	Измеритель	Стоимость измерителя по таблице	Поправки к стоимости (коэфф.)						2017	Стоимость измерителя	Количество, объем, площадь	Восстан. стоимость в руб.	% износа	Действит. стоимость в руб.
					удел. вес	группа. капиталн	клим. район	сейсмичн.	поправочн.							
Основное строение	19	666	м3	18,9	1,00	1,00	1,02	1,04		131,20	2630	1600	4208054	20	3366443	
Итого													4208054		3366443	

IX. Служебные постройки, ограждения и сооружения (замощения) на участке.

Литера	Наименование сооружения	Материал и конструкция	Размеры		Площадь, кв. м	№ сборника	№ таблицы	Измеритель	Стоимость измерения по	Поправка на климат. Район	Восстан. стоимость в руб.	% износа	Действит. стоимость в руб.
			Длина, м	ширина, высота, м									

X. Общая стоимость (в руб.)

В ценах какого года	Основные строения		Служебные постройки		Сооружения		Всего	
	Восстановительная	Действительная	Восстановительная	Действительная	Восстановительная	Действительная	Восстановительная	Действительная
2017	4 208 054	3 366 443					4 208 054	3 366 443
Действительная стоимость в ценах 2017 года составляет: Три миллиона триста шестьдесят шесть тысяч четыреста сорок три рубля.								

Исполнил

Людмила Машукова
 Машукова Е.В.

Проверил

Евгения Ефремова
 Ефремова К.С.

Дата

29 марта 2018 г.



XI. Отметка о последующих обследованиях

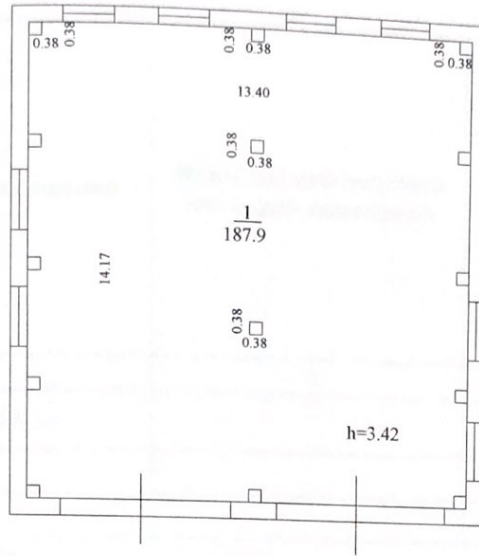
Дата обследования	" "	"200 г."	" "	"200 г."	" "	"200 г."
Обследовал						
Проверил						
Директор						

XII. Примечание

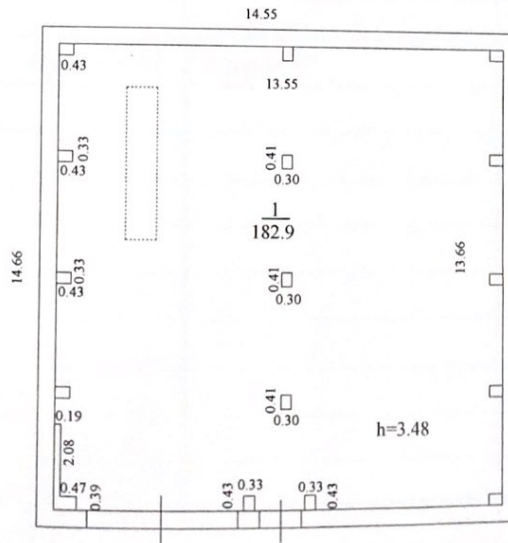
Примечание: * Техническая документация с характеристиками и описанием объекта недвижимости

Поэтажный план
 Нежилое здание, расположенное по адресу:
 Иркутская обл., город Иркутск, мкр. Юбилейный, кооператив владельцев
 гаражей - овощехранилищ №5а, гараж №38.

2 этаж



1 этаж



лит. А
 $H=7,50$

Поэтажный план					
			Лист	Листов	Масштаб
Проверил	Ефремова К.С.		1	1	1:200
Чертил	Машукова Е.В.		ОБЩЕСТВО С ОГРАНИЧЕННОЙ ОТВЕТСТВЕННОСТЬЮ "ВостСибЭкспертиза" 2018 г.		
Дата	29.03.2018				

ЭКСПЛИКАЦИЯ

к поэтажному плану здания

Гараж Литер A, A1, A2

Литера по плану	Этаж	Номер помещения	Назначение помещений	Формулы для подсчета площадей помещений	Общая полезная	Основная	Вспомогательная	Внутренняя высота помещений
1	2	3	4	5	6	7	8	9
A	1	1	гаражный бокс		182,9	182,9		3,48
Итого по 1 этажу:					182,9	182,9		
	2	1	гаражный бокс		187,9	187,9		
Итого по 2 этажу:					187,9	187,9		
Итого по зданию:					370,8	370,8		

РЕСПУБЛИКА

РЕСПУБЛИКА

1999 1999 1999



Принято
Пронумеровано

Handwritten signature